

IHR HEIMVORTEIL

6 MONATE GÜNSTIGER SURFEN!



Preisinformation Fiber Internet für Privatkunden



Fiber Plus

bis zu 500 Mbit/s¹⁾
Download
bis zu 200 Mbit/s¹⁾
Upload

AKTION
69,90 €
für 6 Monate²⁾

danach
99,90 €



Fiber Klassik

bis zu 300 Mbit/s¹⁾
Download
bis zu 100 Mbit/s¹⁾
Upload

AKTION
49,90 €
für 6 Monate²⁾

danach
79,90 €

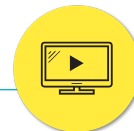


Fiber Basis

bis zu 100 Mbit/s¹⁾
Download
bis zu 50 Mbit/s¹⁾
Upload

AKTION
19,90 €
für 6 Monate²⁾

danach
39,90 €



Fiber TV pure

über 130 TV- und
90 Radio-Sender
36 HD-Sender
inklusive

15,- €
+ einmalige 55,- €
Aktivierung



Option TV

zusätzlich zu Fiber Plus, Klassik oder Basis wählbar: 10,- €

Erstmalige Erschließung: 295,- €³⁾
bzw. **Aktivierungsentgelt Homes Connected: 49,- €⁴⁾**

24 Monate Bindung. Aufpreis bei 12 Monats-Bindung je Paket 6,90 € mtl., einmalige Aktivierung 200,- €

¹⁾ Die technische Realisierbarkeit wird vor Annahme der Bestellung durch Energie AG Vertrieb geprüft.

²⁾ Aktion gültig für Neukunden bei Bestellung bis einschließlich **31.12.2021**. Nach dem Aktionszeitraum gilt der reguläre Tarif.

³⁾ Erschließungsbeitrag nach Ausbau des Gebietes auf Anfrage

⁴⁾ vorhandene Infrastruktur bis zur OTO-Dose

* Preisgarantie für Strom- und Erdgas-Standardprodukte (gültig auf den zum Zeitpunkt des Vertragsabschlusses vereinbarten Energiepreis; von der Garantie ausgenommen sind Privat-/Gewerbestrom FLOAT) sowie Glasfaser-Internet für Privat- und Gewerbekunden unter der Marke Energie AG Vertrieb. Gültig bis 01.01.2023.



TIPP: JETZT STROM, GAS & INTERNET KOMBINIEREN & SPAREN!

Weitere Infos auf www.energieag.at

Preise gültig ab 1.10.2019. Die Preise gelten für Kunden der Energie AG Oberösterreich Vertrieb GmbH. Generell gelten die „Allgemeinen Geschäftsbedingungen Fiber“. Zusätzlich gilt die Preisinformation Nebenleistungen von Energie AG Vertrieb (z.B. bzgl. Mahnspesen). Voraussetzung ist eine aktive Einzugsermächtigung. Energie AG Vertrieb führt die Rechnungslegung grundsätzlich mittels Online-Rechnung durch, eine Papierrechnung ist auf Anfrage erhältlich. Das monatliche Entgelt wird vom angegebenen Konto eingezogen. Der Erschließungsbeitrag wird einmalig mit dem ersten monatlichen Entgelt fällig. Die Netto-Preise verstehen sich exkl. 20 % bzw. 10 % (TV-Produkte) Umsatzsteuer. Die Bruttopreise beinhalten 20 % bzw. 10 % (TV-Produkte) Umsatzsteuer, kaufmännisch gerundet. Vorbehaltlich Druckfehler und Änderungen.



Energie AG Oberösterreich Vertrieb GmbH
Böhmerwaldstraße 3, 4020 Linz, Austria
Tel.: 0800 81 8000, Fax: 0800 81 8001
E-Mail: service@energieag.at, www.energieag.at



ENERGIE AG
Vertrieb
Wir denken an morgen